

砥部町 国民健康保険 保健事業実施計画(データヘルス計画)概要 (平成28年3月)

保健事業実施計画(データヘルス計画)は、特定健診の結果や医療機関で受診した時に作成されるレセプト情報等を国保データベースシステム(KDB)^{※1}等を用いて分析することで、砥部町国保被保険者の健康課題を明確にして、保健事業を計画し、効果的かつ効率的に実施するための事業計画の事です。この計画では毎年事業効果を評価し、その内容を改善していきます。

1 砥部町特定健診・特定保健指導実績(P.7 表1)^{※3}

	砥部町	同規模平均	愛媛県
特定健診受診率	32.0%	37.1%	25.1%
特定保健指導実施率	44.1%	31.9%	28.2%

2 健診未受診者の内訳(P.18 図8)

年齢	治療なし		治療中	
	人数	割合	人数	割合
40~64歳	728人	46.3%	843人	53.7%
65~74歳	259人	18.5%	1143人	81.5%

健診未受診者のうち、66.8%は治療中

3 特定健診結果からメタボ該当者と予備軍の割合(P.7 表1)

	砥部町	同規模平均	愛媛県
メタボ該当者	15.8%	16.5%	14.4%
(再掲)男性	24.9%	25.3%	23.5%
(再掲)女性	8.5%	9.6%	8.0%
メタボ予備軍	9.1%	11.1%	10.7%

4 特定健診結果から見る、健診者に占める割合(P.15 表9)

性別	HbA1c	収縮期血圧	拡張期血圧	LDL-C	中性脂肪
男性	5.6以上	130以上	85以上	120以上	150以上
全国	50.6%	49.5%	24.1%	49.0%	28.1%
県	47.8%	50.4%	28.3%	48.9%	27.0%
砥部町	40.8%	51.8%	33.1%	50.9%	29.7%
女性	5.6以上	130以上	85以上	120以上	150以上
全国	50.4%	43.1%	14.5%	59.1%	16.6%
県	49.0%	43.9%	15.9%	60.6%	15.7%
砥部町	43.2%	47.6%	18.4%	58.8%	19.9%

5 介護認定者における生活習慣病の既往(重症化の結果)(P.13 表6)

受給者区分	2号	1号			
年齢	40~64歳	65~74歳			
認定者数	22人	136人			
疾患	順位	疾病	件数割合	疾病	件数割合
循環器疾患	1	脳卒中	11 50.0%	脳卒中	66 48.5%
	2	虚血性心疾患	5 22.7%	虚血性心疾患	46 33.8%
	3	腎不全	0 0.0%	腎不全	4 2.9%
基礎疾患		糖尿病等	9 40.9%	糖尿病等	97 71.3%

【分析によって明らかになった課題】

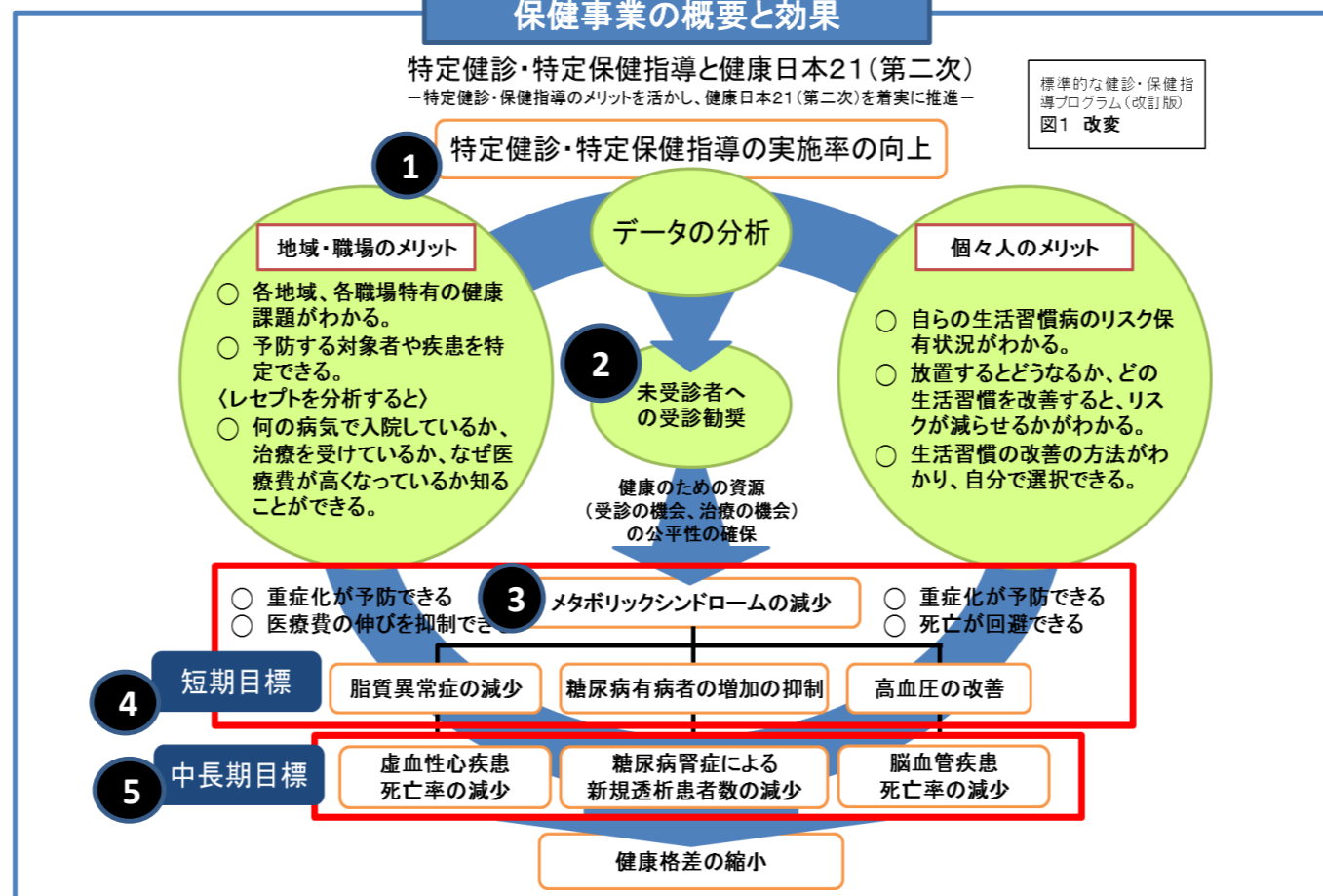
- ・特定健診受診率が低く、新規受診者数も伸び悩んでいる。健診未受診者の約6割は治療中である。
- ・メタボ該当者は同規模保険者^{※2}平均からすれば少ないが県平均よりは多い。
- ・男女とも血圧+脂質に所見を認める場合が多く、女性は中性脂肪が高い。重症化や疾患関係を見ても高血圧と脂質異常を改善していく必要がある。

【短期目標】

- ・特定健診受診率の向上
- ・健診も治療も受けていない人への受診勧奨
- ・高血圧症、脂質異常症、糖尿病、メタボリックシンドローム等の減少

【中・長期的目標】

- ・虚血性心疾患、脳血管疾患、糖尿病性腎症の件数割合の減少
- ・入院患者数の減少



生活習慣病治療者における疾患の重なり(P.12 表5)

短期的目標	中・長期的目標		
	脳血管疾患	虚血性心疾患	糖尿病性腎症
高血圧	76.2%	75.8%	78.2%
糖尿病	48.5%	60.6%	100%
脂質異常症	70.8%	80.2%	90.9%

1 特定健診新規受診者(P.17 表10)

H22	417人
H23	257人
H24	361人
H25	193人

健診受診者と未受診者の生活習慣病に係る費用(P.18 図9)

健診受診者	9,020円	約3倍
健診未受診者	24,681円	

3 4 特定健診結果から見る、重症化予防対象者(P.20 図10)

	HbA1c	高血圧	LDL	中性脂肪	メタボ
対象者	6.5%以上	Ⅱ度以上	180以上	300以上	該当者
(再掲)	81人	68人	54人	39人	222人
治療なし	42人	39人	45人	30人	55人
(再掲)	(51.9%)	(57.4%)	(83.3%)	(76.9%)	(24.8%)
治療あり	39人	29人	9人	9人	167人
(再掲)	(48.1%)	(42.6%)	(16.7%)	(23.1%)	(75.2%)

総医療費の推移(P.35 表20(1))

	総医療費		
	全体費用額	入院費用額	入院外費用額
H24	17億118万円	7億985万円	9億9133万円
H25	18億2784万円	7億2316万円	11億467万円

一人あたりの医療費(P.8 図4)

	砥部町	同規模平均	愛媛県
24,417円	23,425円	26,704円	

入院と入院外の医療費割合(P.8 図4)

	件数割合	費用割合
入院	2.5%	39.6%
外来	97.5%	60.4%

入院費用は件数に対して費用割合が高い。入院を減らすことが重症化予防につながる。

死亡の割合(P.6 表1)

死因	割合		
	砥部町	同規模平均	愛媛県
心臓病	30.3	27.4	31.2
脳疾患	10.7	16.6	15.7
糖尿病	0.0	2.0	1.8
腎不全	4.9	3.3	3.7

※1 国保データベースシステム(KDB)・・・健診・医療・介護情報を用いて医療費分析するシステム
 ※2 同規模保険者:人口が2万人以上の町村(173市町)
 ※3 計画書に記載しているページ数、図表番号を明記
 ※4 平成25年度データで作成