

砥部町 国民健康保険 保健事業実施計画(データヘルス計画) 中間評価概要

1 総医療費の推移

	全体（費用額）	入院（費用額）	入院外（費用額）
H25	18億2,784万円	7億2,316万円	11億467万円
H28	17億1,291万円	6億8,345万円	10億2,946万円
R1	18億7,093万円	8億1,113万円	10億5,980万円

2 一人あたりの医療費（円）

	H28	R1	同規模平均	愛媛県
	25,076	30,197	27,767	30,350

3 入院と入院外の医療費割合

	件数割合		費用割合	
	入院	外来	入院	外来
H28	2.5%	97.5%	39.9%	60.1%
R1	2.8%	97.2%	43.4%	56.6%

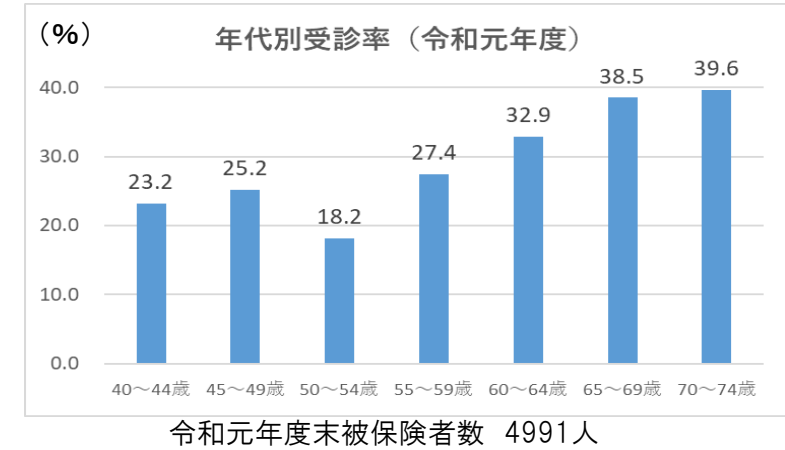
4 健診受診者と未受診者の生活習慣病に係る費用

	H28	R1
健診受診者	5,651円	5,586円
健診未受診者	31,159円	34,883円

H28年度約5.5倍
だったのが
R01年度約6.2倍！

5 砥部町特定健診・特定保健指導実績

	H28	R1	愛媛県
特定健診受診率	33.7%	35.0%	32.8%
特定保健指導実施率	55.4%	49.3%	40.2%



6 特定健診新規受診者

	H28	H29	H30	R1
	253	266	201	189

死亡の割合		H28	R1	同規模平均	愛媛県
死因	心臓病	41.8%	30.6%	27.3%	31.3%
	脳疾患	11.2%	15.7%	15.2%	15.0%
	糖尿病	2.2%	1.7%	1.7%	2.0%
	腎不全	0.7%	2.5%	3.2%	3.8%

- 既存事業の振り返りや現状分析から抽出した砥部町の課題
- 特定健診受診率が低く、新規受診者も伸び悩んでいる。
 - 男女とも血圧・HbA1c、LDL-Cが高く、女性では中性脂肪も県、国平均より高い。
 - 認知症の人のうち高血圧や糖尿病を基礎疾患に持っている人が県内で一番多い。
 - 2号介護認定者で基礎疾患に生活習慣病を持つ人が6割以上いる。

Action
進捗状況等を評価し、課題や方向性を検討し修正する。

- Plan
- 【短期目標】
- ・特定健診受診率が向上する。
 - ・高血圧症、糖尿病、脂質異常症、メタボリックシンドロームが減少する。
 - ・生活習慣病の重症化を予防する。
- 【中・長期的目標】
- ・糖尿病性腎症による新規透析患者数が減少する。
 - ・虚血性心疾患、脳血管疾患、糖尿病性腎症の件数割合が減少する。
 - ・入院医療費の伸び率が減少する。

- 目標達成のための事業
- 特定健診未受診者対策
 - 特定保健指導
 - 糖尿病性腎症重症化予防事業
 - 生活習慣病重症化予防事業
 - 高齢者の保健事業と介護予防の一体的実施事業

- Do 目標達成のための具体的な取組み
- ・健診の受診環境の改善を継続し、効果的な未受診者勧奨を行う。
 - ・生活習慣病の有所見者で、医療機関を受診していない人へは、受診勧奨を、治療中の人へは医療機関と連携し、重症化予防のための保健指導と栄養指導を実施する。
 - ・生活習慣病予防は、食生活改善推進員の育成を継続し、またサロン協議会と連携して、住民とともに健康な地域づくり活動を広く呼びかける。
 - ・妊婦から乳幼児、高齢者まで、住み慣れた地域で健康な生活ができるように、地区担当保健師が「生活習慣病の発症・重症化予防」の視点を持って関係機関と連携し、担当地区の課題解決に取り組む。

7 特定健診結果からメタボ該当者と予備群の割合

	H28	R1	同規模平均	愛媛県
メタボ該当者	17.2%	16.6%	19.4%	18.3%
（再掲）男性	24.4%	26.4%	30.2%	29.4%
（再掲）女性	11.7%	9.1%	10.9%	9.9%
メタボ予備群	11.8%	10.0%	11.3%	11.0%

8

特定健診結果から見る、有所見率比較

男性		HbA1c 5.6以上	収縮期血圧 130以上	拡張期血圧 85以上	LDL-C 120以上	中性脂肪 150以上
全国		57.6%	48.7%	24.8%	48.3%	28.1%
県		59.7%	52.5%	27.6%	47.0%	27.8%
H28	合計	54.3%	52.9%	32.0%	44.0%	27.7%
	40-64	40.6%	41.1%	35.0%	45.0%	35.0%
	65-74	60.4%	58.2%	30.6%	43.5%	24.4%
R1	合計	60.9%	52.5%	28.9%	52.7%	25.8%
	40-64	46.8%	45.6%	31.6%	51.9%	29.7%
	65-74	66.5%	55.3%	27.8%	53.0%	24.3%

女性		HbA1c 5.6以上	収縮期血圧 130以上	拡張期血圧 85以上	LDL-C 120以上	中性脂肪 150以上
全国		56.9%	42.8%	15.1%	57.6%	16.0%
県		61.5%	47.2%	16.5%	58.0%	15.7%
H28	合計	61.4%	51.5%	19.4%	58.9%	18.0%
	40-64	48.0%	38.6%	20.6%	56.1%	17.9%
	65-74	67.0%	56.9%	18.9%	60.1%	18.0%
R1	合計	66.1%	48.9%	16.9%	60.7%	16.5%
	40-64	56.9%	32.1%	16.7%	58.4%	15.8%
	65-74	69.7%	55.5%	17.0%	61.6%	16.8%

特定健診結果から見る、重症化予防対象者

		HbA1c 6.5以上	高血圧 Ⅱ度以上	LDL-C 180以上	中性脂肪 300以上	メタボ 該当者
H28	対象者	92人	100人	63人	39人	243人
	（再掲）治療なし	59人 (64.1%)	68人 (68.0%)	55人 (87.3%)	28人 (71.8%)	77人 (31.7%)
	（再掲）治療あり	33人 (35.9%)	32人 (32.0%)	8人 (12.7%)	11人 (28.2%)	166人 (68.3%)
	合計	92人	100人	63人	39人	243人
R1	対象者	97人	71人	70人	33人	221人
	（再掲）治療なし	57人 (58.8%)	44人 (62.0%)	58人 (82.9%)	24人 (72.7%)	51人 (23.1%)
	（再掲）治療あり	40人 (41.2%)	27人 (38.0%)	12人 (17.1%)	9人 (27.3%)	170人 (76.9%)
	合計	97人	71人	70人	33人	221人

9

介護認定者における生活習慣病の既往

	受給者区分		2号				1号												
	年齢		40～64歳				65～74歳				75歳以上				計				
	年度		H28		R1		H28		R1		H28		R1		H28		R1		
要介護認定状況★NO.47	被保険者数		7,548人		7,054人		2,655人		3,277人		2,786人		3,046人		5,441人		6,323人		
	認定者数		26人		25人		137人		133人		1,078人		1,137人		1,215人		1,270人		
			認定率		0.34%		0.35%		5.2%		4.1%		38.7%		37.3%		22.3%		20.1%
	新規認定者数（※1）		8人		5人		27人		28人		126人		142人		153人		170人		
	介護度別人数	要支援1・2		8	30.8%	4	16.0%	45	32.8%	53	39.8%	332	30.8%	353	31.0%	377	31.0%	406	32.0%
		要介護1・2		8	30.8%	10	40.0%	51	37.2%	47	35.3%	367	34.0%	403	35.4%	418	34.4%	450	35.4%
		要介護3～5		10	38.5%	11	44.0%	41	29.9%	33	24.8%	379	35.2%	381	33.5%	420	34.6%	414	32.6%
	介護件数（全体）		26		25		137		133		1,078		1,137		1,215		1,270		
	再）国保・後期		12		11		111		92		989		906		1,100		998		
	要介護突合状況★NO.49	（レセプトの診断名より重複して計上） 有病状況	疾患	単位	疾病	件数	割合	件数	割合	件数	割合	件数	割合	件数	割合	件数	割合	件数	割合
割合						割合	割合	割合	割合	割合	割合	割合	割合	割合	割合	割合			
循環器疾患			1	脳卒中	6		9		68		50		573		561		641		611
					50.0%	81.8%	61.3%	54.3%	57.9%	61.9%	58.3%	61.2%							
			2	虚血性心疾患	2		3		36		30		441		448		477		478
					16.7%	27.3%	32.4%	32.6%	44.6%	49.4%	43.4%	47.9%							
			3	腎不全	1		3		8		6		107		136		115		142
					8.3%	27.3%	7.2%	6.5%	10.8%	15.0%	10.5%	14.2%							
基礎疾患（※2）			糖尿病	5		7		66		57		672		700		738		757	
				41.7%	63.6%	59.5%	62.0%	67.9%	77.3%	67.1%	75.9%								
			高血圧	7		9		89		73		841		813		930		886	
				58.3%	81.8%	80.2%	79.3%	85.0%	89.7%	84.5%	88.8%								
			脂質異常症	5		9		80		68		709		723		789		791	
				41.7%	81.8%	72.1%	73.9%	71.7%	79.8%	71.7%	79.3%								
血管疾患合計	合計	10		11		80		86		960		892		1,063		978			
		83.3%	100.0%	72.1%	93.5%	97.1%	98.5%	96.6%	98.0%										
認知症	認知症	3		3		24		26		426		416		450		442			
		25.0%	27.3%	21.6%	28.3%	43.1%	45.9%	40.9%	44.3%										
筋・骨格疾患	筋骨格系	9		10		99		88		928		880		1,027		968			
		75.0%	90.9%	89.2%	95.7%	93.8%	97.1%	93.4%	97.0%										