

通谷池と周辺スポット

砥部町いいところ
知らせ隊がいく



広報係が実際に歩いて感じた砥部町のおすすめのスポットを紹介するコーナー！
第8回では、ため池百選にも選ばれている通谷池周辺を巡りました。
芸術・スポーツ・食欲の秋を通谷池で楽しみませんか？

通谷池 1793年にできたため池で、宮内村と麻生村の共有という形で造られました。面河ダムからの農業用水を貯留して、1250~1300ヘクタールの田畑を潤しており、季節によって水位が上がり下がりをしています。池の周りでは季節の植物を楽しむことができ、散歩やジョギングにも人気のスポットです。秋真っ盛りには、赤く色づいた木々と、噴水のコラボレーションが楽しみです。



スタートからゴールまでのウォーキング情報

- ・片道約 900m
- ・3人の平均歩数は 1500歩
- ・寄り道をしなければ 17分ほど
- ・駐車場から池までは アップダウンあり

広報係調べ

Zoo's Kitchenの自動販売機

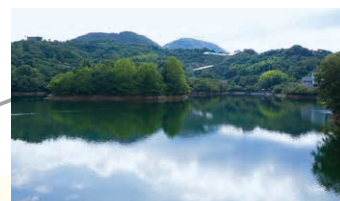


砥部焼陶芸館の2階にあるカフェ「Zoo's Kitchen」の自動販売機が1階にあります。Zoo's Kitchenで作られたゼリーやクッキーなどのスイーツに加え、カレーやミートソースがありました。

よみち♪



ジップラインのビュースポットという看板が！タイミングがよければジップラインで空を飛んでいる人が見られるかも！？



ゴール付近からスタート地点の方を見たときの眺めです。振り向けば反対側に国道33号線が見下ろせます。



近くのお店でスイーツを買っていたのであずま屋で少しエネルギー補給。スタート地点から400mほどです。



あずま屋からの眺めです。魚やカモ、亀がいました。



公共駐車場に車を停めて、池の周囲を歩きました。車は10台程停められます。道路から少し降りただけで自然に囲まれますよ。



小さな池にかかる歩道には蓮がたくさんあり、5~6月には水蓮の花が咲きます。

池に行く前よりみち♪



おがぱん



エキサイトスーパータナカの駐車場に、水・土・日・祝だけオープンしているフルーツサンドやさん。大きくカットされた果物やサツマイモなどがごろっとサンドされています。