

お知らせ

新型コロナウイルス感染症予防のため、マスクの着用をお願いします。

児童手当・特例給付の受給者は現況届の提出が必要

児童手当・特例給付を受給している人は、6月中旬に「現況届（注1）」を提出しなければなりません。提出しないと6月分以降の手当が受けられなくなりますので、ご注意ください。提出いただく現況届は6月10日困ごろに郵送します。

また、6月以降、町外に転出する人も本町で現況届の提出が必要です。

〔注1〕毎年6月1日現在の状況を確認し、引き続き手当を受けられる要件を満たしているか確認する届出書です。

対象 6月1日時点で、児童手当・特例給付を本町で受給している人
※公務員の人は、勤務先で手続きをしてください。

提出期限 6月30日頃

提出先 子育て支援課・広田支所

☎子育て支援課子ども福祉係 ☎(962) 6699

空き家物件を登録しませんか

町内に活用可能な空き家をお持ちで、空き家バンクによる物件の売買や賃貸を希望する人は、空き家バンクへの登録をお願いします。

空き家バンクとは

空き家の売買または賃貸を希望する所有者からの申し込みにより、空き家に関する情報を登録し、町ホームページなどで提供する仕組みです。

☎企画政策課地域振興係 ☎(962) 7250



6月は「男女共同参画週間」1月です

6月17日～23日は県の男女共同参画推進週間、6月23日～29日は国の男女共同参画週間です。そこで、第2次砥部町男女共同参画計画の策定にあたって実施した住民アンケート結果の一部を紹介いたします。

性別で役割を分担すべきでないと考える人が、表1のとおり大半を占めました。しかし、実際は表2のとおり、家庭での役割が女性に偏っている家庭が多いようです。それぞれの家庭にあったスタイルがあると思います。 「自分ばかり役割を担ってほしい」といふ「家事分担について話したこと」がなかった」など、心当たりがあれば、この機会にご家庭の役割分担について考えてみませんか。

☎企画政策課企画政策係 ☎(962) 7250

表1 「男性は外で働き、女性は家庭を守るべき」だと思いますか

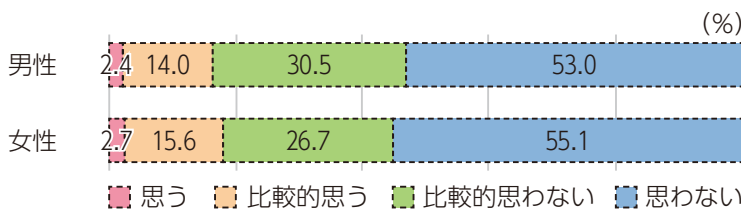
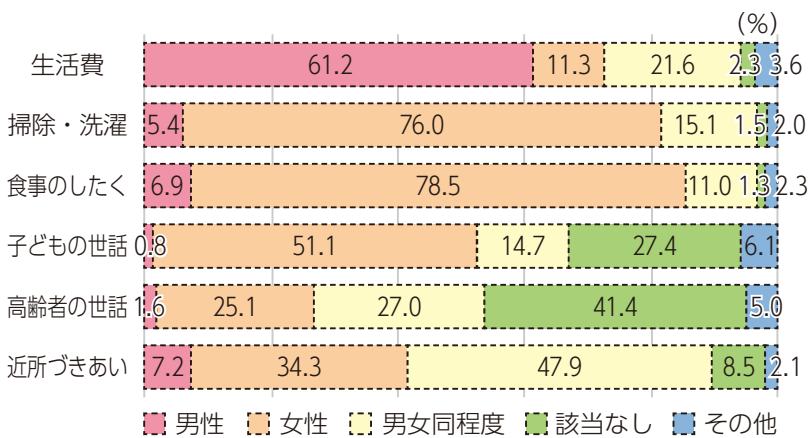


表2 次の役割はどなたが担当されていますか



アンケート結果はHPを確認

新型コロナワクチン 基礎疾患がある人の優先接種

基礎疾患がある人は、医療従事者、高齢者に次ぐ接種順位となっています。

町では、年齢の区分に応じ段階的に接種券を発送していますが、基礎疾患がある人（16歳～59歳の人）から申し出があった場合は、優先して接種券を送付します。

「基礎疾患の範囲」のいずれかに該当する人は、「かかりつけ医」に相談の上、町コールセンターに電話し、申し出てください。なお、接種前の予診の際に、「かかりつけ医」が予診票の質問事項を見て優先される「基礎疾患」があるか再度確認します。

優先接種

受付期間 6月1日(木)～6月30日(木)まで
(土・日曜日を除く)

受付時間 9時～19時まで

☎町コールセンター ☎(948)8308

申し出る内容

- ①氏名
- ②生年月日
- ③「かかりつけ医」の名称
- ④該当する基礎疾患または具体的な疾患名
- ⑤住民票記載の住所
- ⑥日中連絡が取れる「電話番号」

対象となる人

町内在住で16歳～59歳までの基礎疾患がある人

(注1) 接種する日に16歳以上の人が対象です。

(注2) 65歳以上の人は申出不要です。

(注3) 60歳～64歳の方は申出不要です。7月中旬(予定)に接種券が届くまでお待ちください。

接種券の送付時期

7月中旬(予定)

接種券が届いたら、「かかりつけ医」に直接電話し、接種の予約をしてください。

基礎疾患の範囲

- 1 以下の病気や状態で、通院・入院している人
 - ①慢性の呼吸器の病気
 - ②慢性の心臓病(高血圧を含む)
 - ③慢性の腎臓病
 - ④慢性の肝臓病(肝硬変など)
 - ⑤インスリンや飲み薬で治療中の糖尿病または他の病気を併発している糖尿病
 - ⑥血液の病気(ただし、鉄欠乏性貧血を除く)
 - ⑦免疫の機能が低下する病気(治療や緩和ケアを受けている悪性腫瘍を含む)
 - ⑧ステロイドなど、免疫の機能を低下させる治療を受けている
 - ⑨免疫の異常に伴う神経疾患や神経筋疾患
 - ⑩神経疾患や神経筋疾患が原因で身体の機能が衰えた状態(呼吸障害など)
 - ⑪染色体異常
 - ⑫重症心身障害(重度の肢体不自由と重度の知的障害が重複した状態)
 - ⑬睡眠時無呼吸症候群
 - ⑭重い精神疾患(精神疾患の治療のため入院している、精神障害者保健福祉手帳を所持している、または自立支援医療(精神通院医療)で「重度かつ継続」に該当する場合)や知的障害(療育手帳を所持している場合)
- 2 基準(BMI 30以上)を満たす肥満の人

次のいずれかに該当する人は、町が把握しているため、申出不要です

- ①身体障害者手帳で呼吸器機能障害である人
- ②身体障害者手帳で心臓機能障害である人
- ③身体障害者手帳で腎臓機能障害である人
- ④身体障害者手帳で肝臓機能障害である人
- ⑤療育手帳を所持している人
- ⑥精神障害者保健福祉手帳を所持している人
- ⑦自立支援医療(精神通院医療)において「重度かつ継続」に該当する人

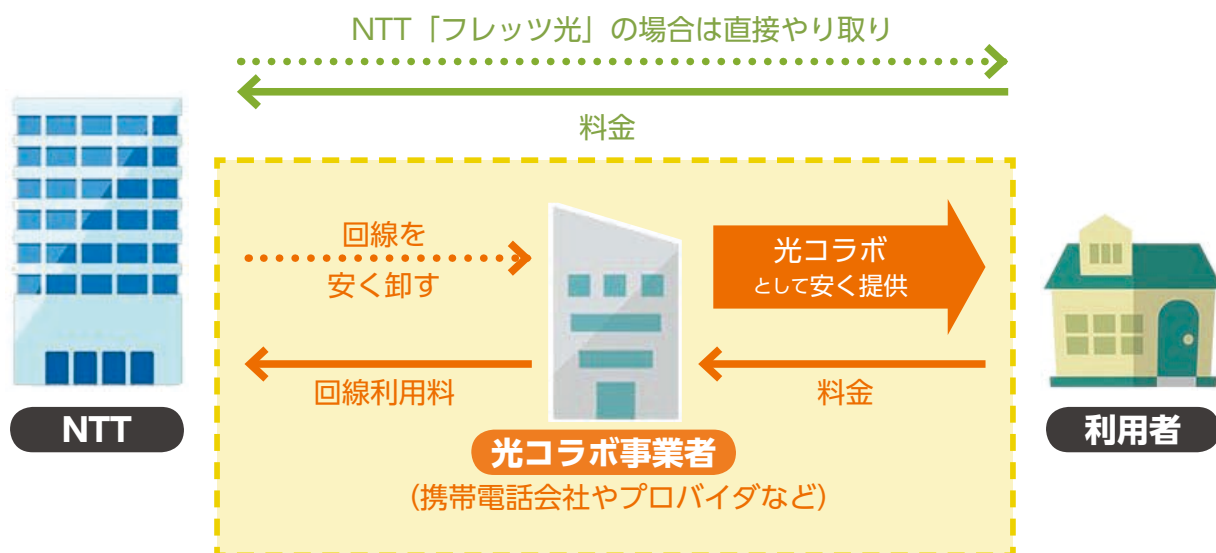
☎保健センター ☎(962)6888

「光ファイバーケーブル」の整備完成

広田地区と砥部地区の一部で未開通でした「光ファイバーケーブル」の整備が完成し、高速で安定した光インターネットへの接続が可能になりました。

インターネットへの接続には、光コラボ事業者などとの契約が必要です。利用料金やサービス内容は、事業者によって異なります。ご自身の生活プランにあった事業者を選択し、快適なインターネット生活をお楽しみください。

☎ 企画政策課情報化推進係 ☎ (962) 7250



テレビで町の情報を配信

町内放送の内容やイベントなど暮らしに役立つ情報をリアルタイムで確認できます

The image shows a television screen displaying a local news broadcast from EBC LiveNews. The screen is divided into several sections: a main news anchor area, a weather forecast for Matsuyama (松山の天気) with a 6-hour forecast (9am to 24pm) showing temperatures and weather icons, and a sidebar menu on the right. The sidebar menu includes options like "市町の広報" (Municipal Information), "天気予報" (Weather Forecast), "警報・注意報" (Alerts/Warnings), "台風" (Typhoon), and "防災" (Disaster Preparedness). A hand icon points to the "市町の広報" option with the text "ここをチェック" (Check here). In the foreground, a hand is shown pressing the "d" button on a remote control, with a speech bubble saying "d ボタンを押して!" (Press the d button!). The remote control also shows a "番組表" (Program Guide) button and a "データ" (Data) button.

情報のみかた

- ① テレビ愛媛にチャンネルを合わせる
- ② リモコンの「d ボタン」を押す
- ③ 画面の右にある「市町の広報」を選ぶ
- ④ 「砥部町」を選ぶ

☎ 企画政策課情報化推進係 ☎ (962) 7250

「消防団普通自動車」を入札により売却

概要	売却物件	消防団普通自動車
	初年度登録	平成 15 年 1 月
	自動車検査証有効期限	令和 3 年 1 月 16 日満了
	排気量	1,990cc
所在地	宮内 1392 番地 (町役場)	
最低売却価格 (税抜)	136,000 円	
最低入札保証金	6,800 円 (売却価格の 5 %以上)	
物件詳細	参加申し込みの前に必ず現地、諸規制などの調査確認を行ってください。	
入札参加資格	暴力団関係者でない人	
入札参加申込方法	総務課にある「普通財産売却資格審査申請書」と発行から 3 か月以内の住民票 (法人の場合は履歴事項全部証明書) および印鑑証明書を、総務課に提出してください。(郵送可) ※申請書は、町ホームページからもダウンロードできます。	
入札参加申込期限	6 月 17 日 17 時までの土・日曜日、祝日を除く 8 時 30 分～ 17 時	
入札の方法	参加資格があると認められた場合は、7 月 26 日 17 時までに入札保証金を納付し、受付期間内に砥部郵便局に届くよう、入札書、入札保証金納付済書の写し、入札保証金還付請求書、入札保証金還付先通知書を、郵送で総務課に提出してください。	
入札書受付期間	7 月 22 日 10 時～ 8 月 2 日 17 時まで	
開札日	8 月 5 日 10 時	
落札者の決定	落札者は、最低売却価格以上の価格で最高の価格を入札した者とし、ただし、落札者となるものが複数ある場合は、くじ引きにより決定します。	
注意事項	郵送は、「砥部郵便局留」で特定記録郵便か簡易書留に限ります。	
問い合わせ	総務課契約資産係 ☎ (962) 6110	

6月1日～7日は「第63回 水道週間」

メーター管理のお願い

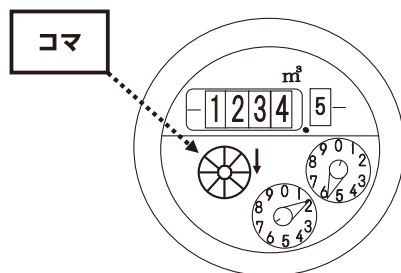
メーター・止水栓 (メーター横のバルブ) が故障していれば役場で修理します。水が止まらないなどの故障が発生したときは、上下水道課へ連絡してください。

家庭内の漏水に注意!

使用水量がいつもに比べて多いときは、屋内で漏水していることがあります。水道メーターから蛇口までの配管や装置器具は使用者の管理責任です。使用水量に異常が見られるときは早めに調査して修理しましょう。

漏水の調査方法

家庭内の蛇口を全部閉めて、メーター器を見てください。メーターのコマが回っていれば漏水です。



給水装置の無料点検の中止

水道週間に伴い、ひとり暮らし高齢者家庭の給水装置の無料点検を行っていましたが、新型コロナウイルス感染症の拡大防止のため、中止します。

問 上下水道課水道管理係 ☎ (962) 7001

県後期高齢者歯科口腔健康診査

県後期高齢者医療の被保険者は、期間中に1回のみ無料で歯科口腔健康診査が受診できます。

受診期間 6月1日(火)～令和4年2月28日(月)

対象 県後期高齢者医療の被保険者

対象にならない人 ①②いずれかに該当する人

- ①病院や診療所に6カ月以上継続して入院している人
- ②障害者支援施設、国立重度知的障害者総合施設のぞみの園法による施設、養護老人ホーム、特別養護老人ホーム、介護保険施設に入所・入居している人

る施設、養護老人ホーム、特別養護老人ホーム、介護保険施設に入所・入居している人

申込方法 電話で、県後期高齢者医療広域連合にお申し込みください。(受付後、受診書類一式が郵送されます)

問 保険健康課保険年金係 ☎(962)7057

県後期高齢者医療広域連合事業課 ☎(911)7739

マイナンバーカード交付の時間延長と休日窓口を開設

平日に、マイナンバーカードの受け取り・交付申請などができない人のために、受付時間の延長と休日受付を行います。

日時 7月4日(日)9時～13時
7月15日(金)17時15分～19時

場所 戸籍税務課

取扱業務

- マイナンバーカードの受け取り・交付・更新申請
- 住民票・印鑑・戸籍などの証明書の発行

受け取りに必要なもの

- 交付通知書(はがき)
- 通知カード
- 本人確認書類(運転免許証など)

※交付申請の場合は、必要なものが申請者により異なりますので、お問い合わせください。

問 戸籍税務課住民係 ☎(962)2026



年金情報 (老齢基礎年金と任意加入制度)

老齢基礎年金

老齢基礎年金は、保険料納付期間や免除期間などが、原則として10年(120月)以上あると65歳から受給できます。

令和3年度の受給額は、20歳から60歳までの40年間(480月)全ての保険料を納めている場合、月額780,900円です。

任意加入制度

本人の申し出により「60歳から65歳未満」の5年間、任意で国民年金に加入し、保険料を納めることで、65歳から受給する老齢基礎

年金を増やすことができます。

対象

- ①保険料の納付月数が480月未満
- ②老齢基礎年金の繰上げ支給を受けていない人

※納付方法は口座振替が原則です。



詳しくは
▲機
本年金機
HPを確認
HP

問 保険健康課保険年金係 ☎(962)7057

松山西年金事務所 ☎(925)5105 [自動音声案内]

令和2年度情報公開請求件数の公表

実施機関		町長		
請求件数		17件		
請求対象	902ページ	公開	全部公開	7件
			部分公開	10件
		非公開	0件	
			不存在	0件
取り下げ・却下件数		0件		
不服申し立て件数		0件		

問 総務課総務管理係 ☎(962)6110

令和2年度町地球温暖化対策実行計画取組結果の公表

温室効果ガス排出量

排出量は5,135t・CO₂でした。

※t・CO₂とは、さまざま温室効果ガスを二酸化炭素に換算し、その重さを表す単位です。

計画の取り組み状況

庁内での各課の取り組み状況などをホームページで発表し、エネルギー使用量の削減に努めます。

問 生活環境課環境衛生係 ☎(962)7446