

「文化人 井上正夫」所蔵品展開催中

井上正夫の描いた絵や、交流があった文化人に関する資料を展示しています。

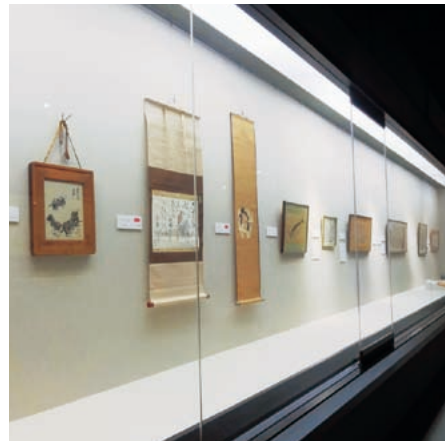
※文化会館休館日はお休みです。

期間 5月下旬まで

時間 9時～18時

場所 文化会館内井上正夫資料室
 岡社会教育課文化スポーツ係

☎ (962) 5952



募集 新型コロナウイルス感染症予防のため、マスクの着用をお願いします。

水道事業審議会委員

職務内容 適正な水道料金などに関する審議

募集人数 若干名

会議回数 年4回程度

任期 4月1日～令和5年3月31日

応募資格 応募日現在、①～④すべてに該当する人

①20歳以上で町内在住の人

②平日に開催する会議に出席できる人

③町の附属機関などの委員(3つ以上)でない人

④町の議会議員、行政委員会の委員、町職員でない人

応募方法 上下水道課と広田支所

にある応募用紙を、上下水道課に提出してください。(郵送、FAX、メールによる提出も可)

※応募用紙は、町ホームページからもダウンロードできます。

募集期限 3月5日(金)必着

選考方法 選考会で書類審査により選考します。選考の結果は、応募者全員に通知します。

☎ 上下水道課水道管理係

(962) 7001

〒 799-1219 宮内1392

FAX (962) 6499

✉ 075.jogesuido@town.tobe.ehime.jp

令和3年度児童館クラブ員

児童館では、子育て支援事業の一環として、クラブ活動を開催しています。遊びを通して親子でふれあい、保護者同士の交流や情報交換もできます。お気軽にご参加ください。

実施期間 4月～翌年3月

開催時間 10時～11時30分

参加費 活動内容により、一部負担金あり

申込受付 2月16日(火)13時～

※定員(25組)になり次第締め切ります。

※幼児・さんさん・にこにこクラブの申し込みは、重複できません。

※mama友サークルは、随時募集しています。

※直接児童館に申し込んでください。

申込・問い合わせ

○砥部児童館(岩谷□115)

☎ (962) 2868

○麻生児童館(原町249)

☎ (958) 5187

※開館時間10時～17時(月曜日・祝日を除く)

クラブ名	曜日	対象
砥部児童館	mama友サークル	木 子どもを持つ保護者、妊婦、高齢者など
	幼児クラブ	水 平成28年4月2日～令和2年4月1日生まれの幼児とその保護者
麻生児童館	さんさんクラブ	木 平成28年4月2日～平成31年4月1日生まれの幼児とその保護者
	にこにこクラブ	金 平成31年4月2日～令和2年4月1日生まれの幼児とその保護者

砥れ採れ新鮮組利用者

無人販売ボックスを1年間無料で貸し出します。

応募資格 ○町内に住所がある人

○毎日、農産物などを出せる人

貸出期間 4月～翌年3月

設置場所 ○役場前○文化会館前

○陶街道ゆとり公園事務所前(2カ所) ○とべ温泉湯砥里館前○砥部衝上断層公園駐車場

定員 6人

募集期限 2月26日(金)

申込方法 住所、氏名、電話番号、希望する設置場所(第1希望、第

2希望)を直接、電話、郵送、FAXで、商工観光課に申し込んでください。

※申込書は、商工観光課と広田支所にあります。町ホームページからもダウンロードできます。

その他 ○応募多数の場合は抽選

○ボックスは、借受者で管理○ボックスを設置している施設では、ボックス以外での販売を禁止

○商工観光課部焼光係 ☎(962) 7288

〒791-2195 宮内1392

FAX(962) 4277

町民農園利用者

令和3年度からの利用を希望する人はお申し込みください。

利用期間 4月～翌年3月(最長2年間利用更新できます)

場所 拾町347-1

募集区画 12区画(1区画約29平方)

対象 町に住民登録し、農地の所有または耕作をしていない人で、自ら耕作ができる人

貸付料 1区画9,600円

申込方法 農林課と広田支所にある「町民農園貸付(更新)許可申請書」を、農林課に提出してください

さい。(郵送可)
※申請書は町ホームページからもダウンロードできます。

申込期限 2月19日(金)必着

その他

○申し込み多数の場合、利用者と利用区画の抽選を行います。

○1世帯につき1区画を貸し付けますが、余り区画があるときは複数区画の貸し付けが可能です。

○樹木や果樹などの永年性作物は栽培できません。

☎農林課農業振興係 ☎(962) 5667

〒791-2195 宮内1392

町営住宅入居者

団地名	川下団地
募集戸数	2戸(1階)
場所	川登408番地2
構造	鉄筋コンクリート造2階建 (平成5年度建築)
間取り	3DK(和室6畳2間・洋室6畳・DK) 69.8㎡
家賃	16,700円から32,800円 ○共益費が別途3,500円必要です。 ○電気・ガス・水道代などは家賃に含まれません。 ○駐車場が1台分あります。(無料) ○家賃は収入に応じて毎年変わります。
敷金	決定家賃の3カ月分
連帯保証人	2人
入居資格	○現在住宅に困っている人 ○町税などを滞納していない人 ○暴力団員でない人 ○町内に3カ月以上住民登録しているか、勤務先がある人 ○同居する親族がいる人 ○世帯の状況に応じ一定の所得以下である人
申込方法	必要書類を建設課に提出してください。
書類	○建設課と広田支所にある入居申込書※申込書は、町ホームページからもダウンロードできます。 ○住民票(本籍・続柄記載、入居者希望者全員のもの) ○納税状況調査の同意書か完納証明書 ○現住所略図 ○所得証明書(入居者全員)
申込期限	2月26日(金)までの土・日曜日、祝日を除く8時30分～17時15分
入居予定	4月1日(日)
抽選日	3月10日(日)14時～(役場1階第1会議室)
問い合わせ	建設課管理係 ☎(962) 6010

令和2年度臨時職員（会計年度任用職員）

	山村留学センター		子育て支援課
募集人数	1人	2人（男女各1人）	1人程度
職務内容	調理、食材管理	児童の指導監督、施設の衛生管理	放課後児童クラブ指導員・補助員
資格	健康で体力に自信のある人		なし（保育士資格、幼稚園・小中学校教諭免許の有資格者優遇）
勤務場所	町山村留学センター		町内放課後児童クラブ専用施設
勤務日 勤務時間	月～金曜日 6時～10時45分・16時～19時 土・日曜日、祝日 7時～12時45分・16時～19時 小学校の長期休業中は勤務なし	月～日曜日・祝日 6時30分～21時のうち7時間45分（週1日程度の宿直あり）	月～金曜日 13時30分～18時30分のうち4時間程度 小学校の長期休業中は7時30分～18時30分のうち6時間程度
雇用期間	雇用日～3月31日（更新あり）		
賃金	日給 6,779円		時給 874円（有資格者 1,058円）
手当など	職務内容により異なりますので、お問い合わせ下さい。		
募集期限	随時		
面接日	本人に通知		
申込方法	履歴書（写真を貼る）を提出してください。		
申し込み 問い合わせ	町山村留学センター 〒791-2204 高市 1143-7 ☎（969）2310		子育て支援課子ども福祉係 〒791-2120 宮内 1369 ☎（962）6299

令和3年度臨時職員（会計年度任用職員）

	学校教育課	学校給食センター	保険健康課
募集人数	①小・中学校生活支援員3人程度 ②砥部小学校生活支援員1人	③調理員2人程度 ④作業員1人	1人
職務内容	児童への学校生活の補助など	③給食調理 ④給食の配送、施設内の作業	国民健康保険に係る保健師業務
資格	①②健康で体力に自信のある人 ②看護師資格	③健康で体力に自信のある人 ④3トトラックを運転できる普通自動車運転免許か準中型自動車運転免許以上	保健師免許取得者
勤務場所	①町内小・中学校②砥部小学校	町学校給食センター	保健センター
勤務日 勤務時間	月～金曜日（祝日、学校長期休業中を除く）・7時30分～17時のうち6～7時間	月～金曜日（祝日、学校長期休業中を除く）・8時～16時45分	月～金曜日（祝日、年末年始を除く）・8時～18時のうち7時間45分
雇用期間	4月1日～翌年3月31日		
賃金	①時給 874円②時給 1,058円	日給 6,779円	月給 180,498円
手当など	職務内容により異なりますので、お問い合わせ下さい。		
募集期限	2月25日（木）	2月15日（木）	3月1日（日）
採用方法	書類および面接により決定		
面接日	本人に通知		
申込方法	履歴書（写真を貼る）を提出してください。		履歴書（写真を貼る）と保健師免許書の写しを提出してください。
申し込み 問い合わせ	学校教育課学校教育係 〒791-2120 宮内 1369 ☎（962）4820	町学校給食センター 〒791-2141 岩谷口 460 ☎（962）2240	保険健康課健康増進係 〒791-2120 宮内 1368 ☎（962）6888