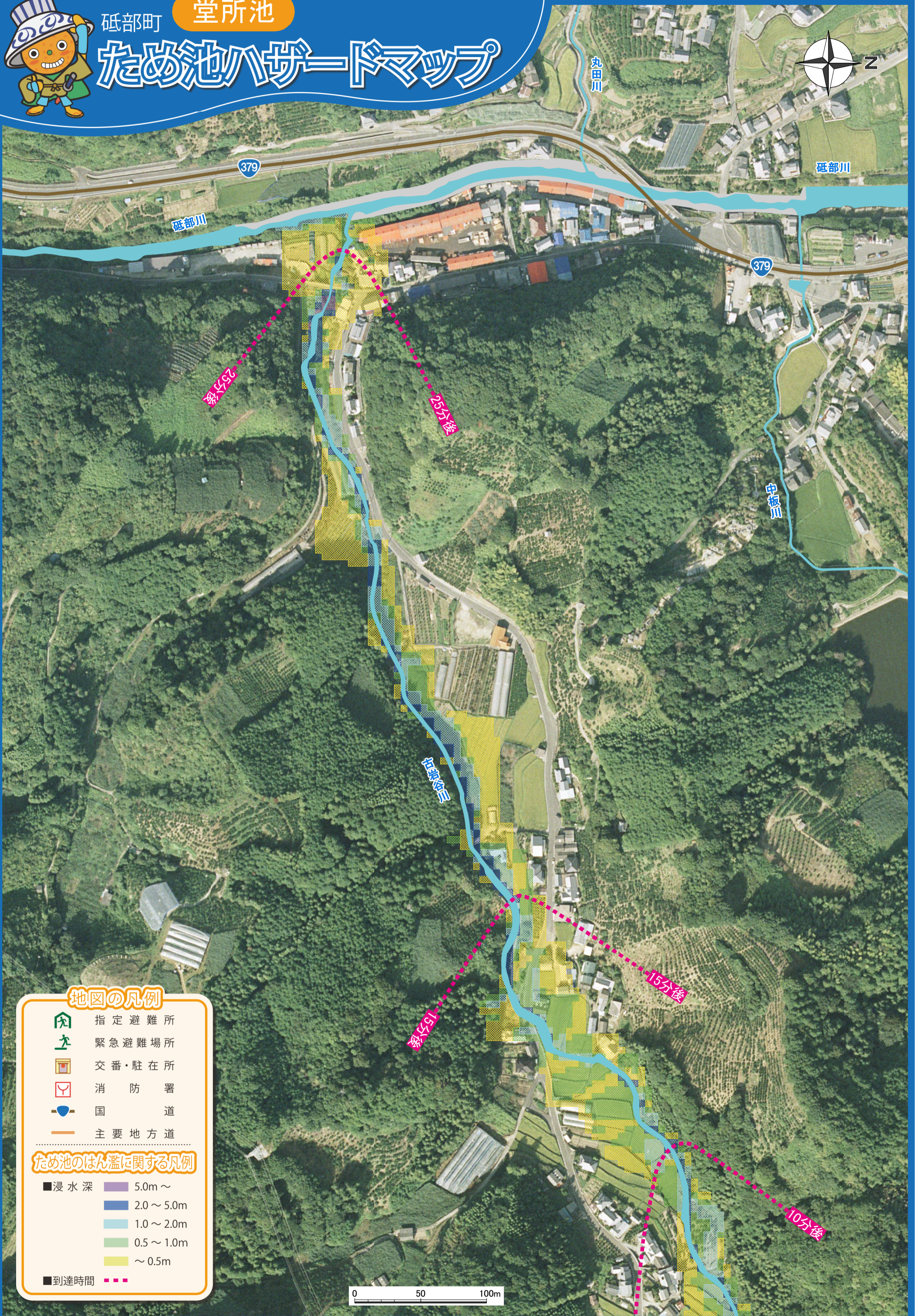




砥部町

堂所池



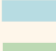
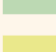


ため池ハザードマップ



地図の凡例

-  指定避難所
-  緊急避難場所
-  交番・駐在所
-  消防署
-  国道
-  主要地方道

ため池のはん濫に関する凡例

- 浸水深
-  5.0m ~
-  2.0 ~ 5.0m
-  1.0 ~ 2.0m
-  0.5 ~ 1.0m
-  ~ 0.5m
- 到達時間 

0 50 100m