



砥部町

長曽池

ため池ハザードマップ

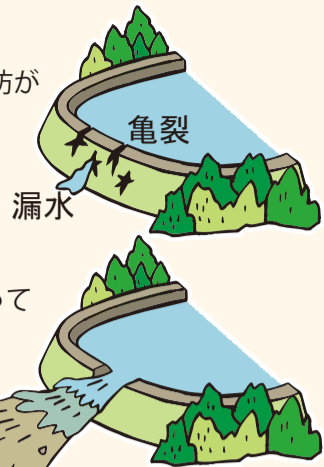
このマップは、農業用ため池の『長曽池』が、南海トラフ地震などによって大きな被害を受け、ため池の堤防が決壊し、洪水が発生した場合を想定したもので、そのはん濫水が到達する可能性のある区域の最大範囲と、予想される浸水深を表示したものです。

実際のはん濫水の影響がある範囲は、ため池の貯水状況、堤体の被害の程度、周辺の土地利用状況等により、これと異なる可能性もありますが、地震が発生したら「まずは安全な場所に逃げる」ことが何よりも大切です。地域の皆さんでこのマップをご活用いただき、地震時の安全確保に努めてください。



ため池決壊のおこり方とその被害

- 地震で堤防が破損する。
地震同様に、大雨の際にも堤防が破損するおそれがあります。
- 破損した堤防が、貯水に耐え切れず決壊
- ため池決壊による被害
 - 大量の水や土砂が濁流となって押し寄せます。
 - 建物や車は押し流されます。
 - 道路や住宅地、田畑は土砂に埋まります。



ため池にこんな現象がみられた場合は、決壊のおそれがあります。すぐ避難しましょう。

- 堤防に亀裂がみられる。
- 張りブロックが壊れている。
- 堤防から漏水がみられる。

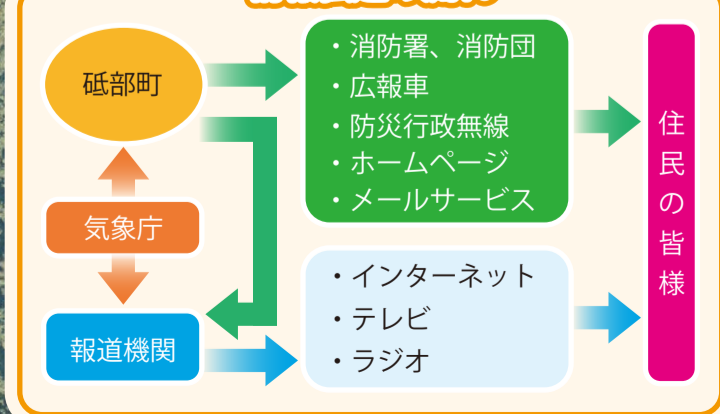
地図の凡例

- 指定避難所
- 緊急避難場所
- 交番・駐在所
- 消防署
- 国道
- 主要地方道

ため池のはん濫に関する凡例

- 浸水深
 - 5.0m ~
 - 2.0 ~ 5.0m
 - 1.0 ~ 2.0m
 - 0.5 ~ 1.0m
 - ~ 0.5m
- 到達時間
 - 長曽池

情報伝達の流れ



お問い合わせ先

砥部町役場 建設課
TEL: 089-962-6010
愛媛県伊予郡砥部町宮内1392番地

- 松山南警察署 広田駐在所
- 砥部町役場 広田支所
- ひろた交流センター
- 砥部消防署 広田出張所
- 玉谷川
- 廣田小学校グラウンド
- 廣田小学校
- ひろた町民グラウンド
- 廣田老人憩いの家
- 高齢者生活福祉センター

10分後