



砥部町

# 通谷調整池

## ため池ハザードマップ

このマップは、農業用ため池の『通谷調整池』が、南海トラフ地震などによって大きな被害を受け、ため池の堤防が決壊し、洪水が発生した場合を想定したもので、そのはん濫水が到達する可能性のある区域の最大範囲と、予想される浸水深を表示したものです。

実際のはん濫水の影響がある範囲は、ため池の貯水状況、堤体の被害の程度、周辺の土地利用状況等により、これと異なる可能性もありますが、地震が発生したら「まずは安全な場所に逃げる」ことが何よりも大切です。地域の皆さんでこのマップをご活用いただき、地震時の安全確保に努めてください。

### ため池決壊のおこり方とその被害

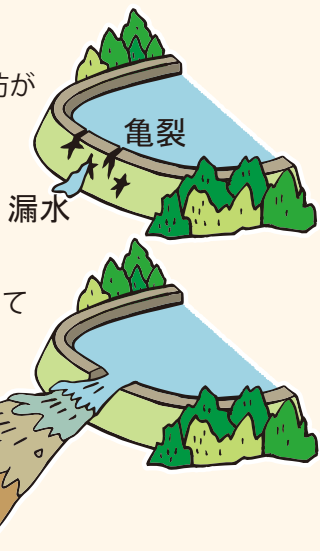
#### 1 地震で堤防が破損する。

地震同様に、大雨の際にも堤防が破損するおそれがあります。

#### 2 破損した堤防が、貯水に耐え切れず決壊

#### 3 ため池決壊による被害

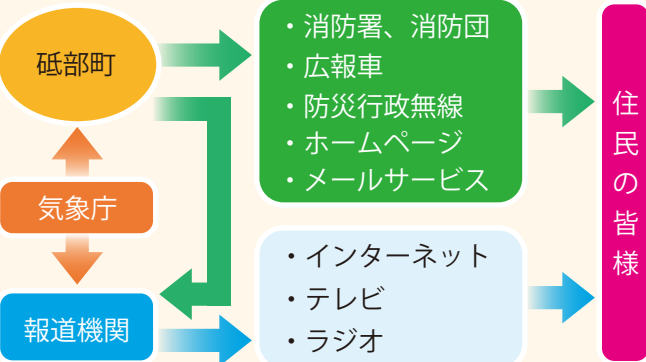
- ・大量の水や土砂が濁流となって押し寄せます。
- ・建物や車は押し流されます。
- ・道路や住宅地、田畑は土砂に埋まります。



ため池にこんな現象がみられた場合は、決壊のおそれがあります。すぐ避難しましょう。

- ・堤防に亀裂がみられる。
- ・張りブロックが壊れている。
- ・堤防から漏水がみられる。

### 情報伝達の流れ



### 地図の凡例

- 指定避難所 (Designated Evacuation Site)
- 緊急避難場所 (Emergency Evacuation Site)
- 交番・駐在所 (Police Box/Post Office)
- 消防署 (Fire Station)
- 国道 (National Road)
- 主要地方道 (Main Prefectural Road)

### ため池のはん濫に関する凡例

- 浸水深 (Inundation Depth):
  - 5.0m ~ (Dark Blue)
  - 2.0 ~ 5.0m (Medium Blue)
  - 1.0 ~ 2.0m (Light Blue)
  - 0.5 ~ 1.0m (Green)
  - ~ 0.5m (Yellow)
- 到達時間 (Arrival Time):
  - 通谷調整池 (Dobu Adjustment Pond) (Dotted Line)



宮内保育園 (Miyuchi Daycare Center)  
宮内保育園 (敷地) (Miyuchi Daycare Center Site)

宮内小学校 (Miyuchi Elementary School)  
宮内小学校グラウンド (Miyuchi Elementary School Grounds)

通谷調整池

1分後

3分後

5分後

10分後



老人生きがいの家 (Elderly Life Support Home)  
重光集会所 (Shimikazu Community Center)

県立医療技術大学 (Chubu University of Health Sciences)

麻生小学校 (Masaoka Elementary School)  
麻生小学校グラウンド (Masaoka Elementary School Grounds)

県立医療技術大学グラウンド (Chubu University of Health Sciences Grounds)  
御坂川 (Mitsukawa River)

麻生保育所 (Masaoka Daycare Center)  
麻生保育所 (敷地) (Masaoka Daycare Center Site)

お問い合わせ先

砥部町役場 建設課  
TEL: 089-962-6010

愛媛県伊予郡砥部町宮内1392番地