



砥部町

幸田池

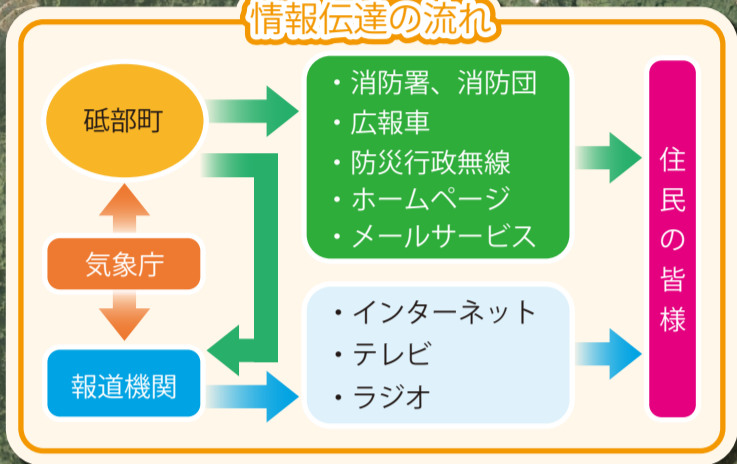
ため池ハザードマップ



このマップは、農業用ため池の『幸田池』が、南海トラフ地震などによって大きな被害を受け、ため池の堤防が決壊し、洪水が発生した場合を想定したもので、そのはん濫水が到達する可能性のある区域の最大範囲と、予想される浸水深を表示したものです。

実際のはん濫水の影響がある範囲は、ため池の貯水状況、堤体の被害の程度、周辺の土地利用状況等により、これと異なる可能性もありますが、地震が発生したら「まずは安全な場所に逃げる」ことが何よりも大切です。地域の皆さんでこのマップをご活用いただき、地震時の安全確保に努めてください。

情報伝達の流れ



地図の凡例

- 指定避難所
- 緊急避難場所
- 交番・駐在所
- 消防署
- 主要地方道

ため池のはん濫に関する凡例

- 浸水深
 - 5.0m ~
 - 2.0 ~ 5.0m
 - 1.0 ~ 2.0m
 - 0.5 ~ 1.0m
 - ~ 0.5m
- 到達時間
 - 幸田池

ため池決壊のおこり方とその被害

1 地震で堤防が破損する。

地震同様に、大雨の際にも堤防が破損するおそれがあります。

2 破損した堤防が、貯水に耐え切れず決壊

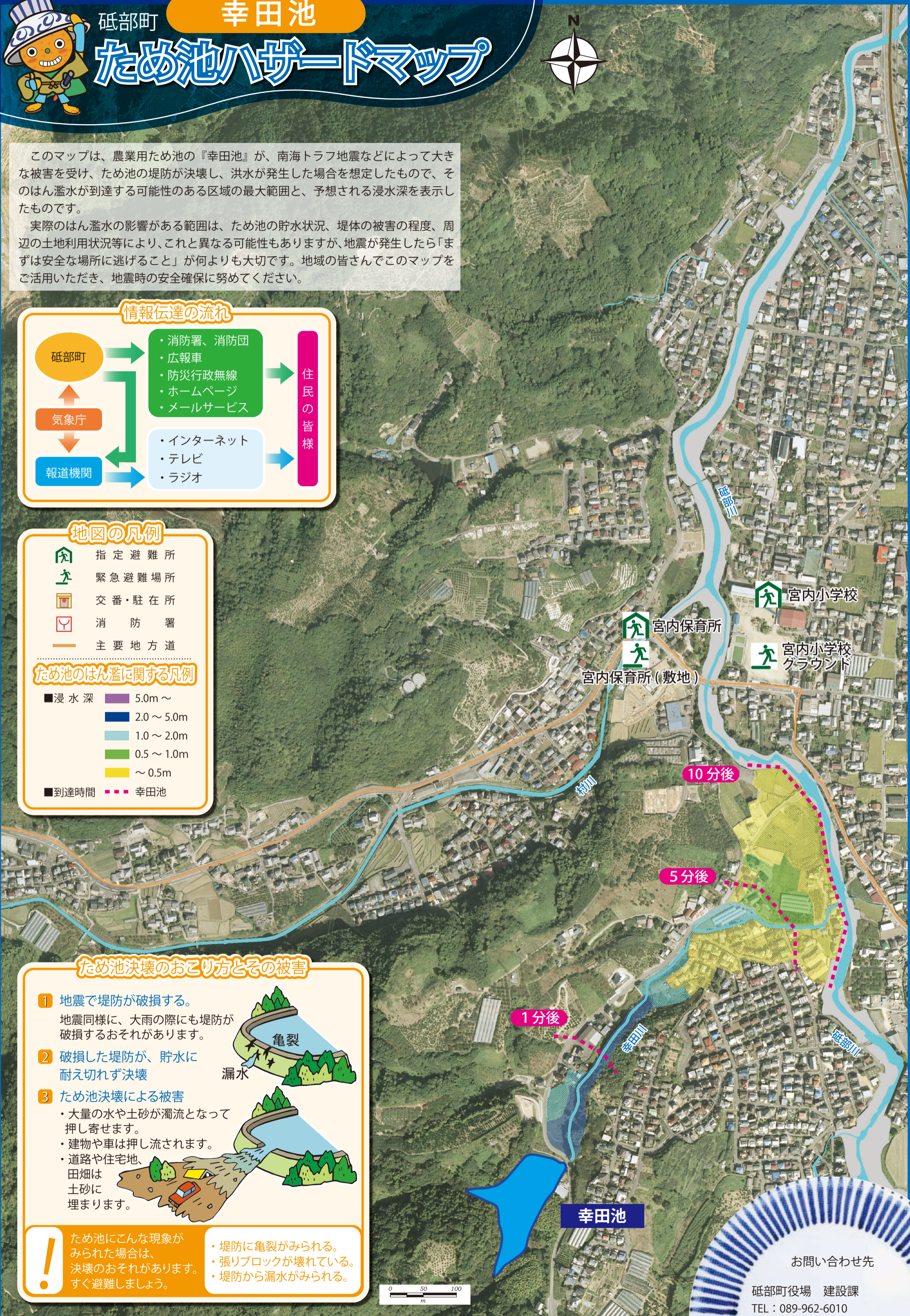
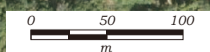
3 ため池決壊による被害

- ・大量の水や土砂が濁流となって押し寄せます。
- ・建物や車は押し流されます。
- ・道路や住宅地、田畑は土砂に埋まります。



ため池にこんな現象がみられた場合は、決壊のおそれがあります。すぐ避難しましょう。

- ・堤防に亀裂がみられる。
- ・張りブロックが壊れている。
- ・堤防から漏水がみられる。



お問い合わせ先

砥部町役場 建設課
TEL : 089-962-6010
愛媛県伊予郡砥部町宮内1392番地